

Les Echos

INSTITUT
MONTAIGNE



Les Français et la réforme de
l'assurance chômage

6 mai 2019

—

ELABE



Fiche technique

Etude ELABE réalisée pour Les Echos, Radio Classique et l'Institut Montaigne

Interrogation

➤ Echantillon de **1 004** personnes représentatif de la population française âgée de 18 ans et plus.

Constitution de l'échantillon

➤ La représentativité de l'échantillon a été assurée selon la **méthode des quotas** appliqués aux variables suivantes : sexe, âge et profession de l'interviewé après stratification par région et catégorie d'agglomération.

Mode de recueil et dates de terrain

➤ Interrogation par Internet les **4 et 5 juin 2019**

Note sur les marges d'erreur

Pour un échantillon de 1000 personnes, les marges d'erreur sont les suivantes avec un niveau de confiance de 95% :

Pour un pourcentage de :	La marge d'erreur est de :	Le résultat réel se situe dans une fourchette entre :
5	+/- 1.4	3.6 et 6.4
10	+/- 1.9	8.1 et 11.9
15	+/- 2.2	12.8 et 17.2
20	+/- 2.5	17.5 et 22.5
25	+/- 2.7	22.3 et 27.7
30	+/- 2.8	27.2 et 32.8
35	+/- 3	32 et 38
40	+/- 3	37 et 43
45	+/- 3.1	41.9 et 48.1
50	+/- 3.1	46.9 et 53.1
55	+/- 3.1	51.9 et 58.1
60	+/- 3	57 et 63
65	+/- 3	62 et 68
70	+/- 2.8	67.2 et 72.8
75	+/- 2.7	72.3 et 77.7
80	+/- 2.5	77.5 et 82.5
85	+/- 2.2	82.8 et 87.2
90	+/- 1.9	88.1 et 91.9
95	+/- 1.4	93.6 et 96.4

Exemple de lecture :

Pour un résultat observé de **25%**, il y a 95% de chances pour que le résultat réel soit compris entre **22,3%** et **27,7%**.

Principaux enseignements

➤ « Le système d'indemnisation du chômage qui n'encourage pas au retour à l'emploi » cité comme première raison du niveau de chômage en France

Interrogés sur les principales raisons du niveau de chômage en France, 42% des Français (dont 26% en 1^{er}) citent *le système d'indemnisation du chômage qui n'encourage pas au retour à l'emploi*, 39% (dont 20% en 1^{er}) citent *les charges qui pèsent sur les entreprises*, 36% (dont 17% en 1^{er}) citent *les formations (formation initiale et formation professionnelle) qui ne sont pas adaptées au marché du travail actuel*, 32% (dont 13% en 1^{er}) citent *les politiques publiques de l'emploi et d'accompagnement des demandeurs d'emploi qui sont inadaptées à la reprise d'un emploi*, 25% (dont 14% en 1^{er}) citent le fait que *les entreprises n'embauchent pas assez*, et 18% (dont 9% en 1^{er}) citent *un manque d'offres d'emplois*.

Le système d'indemnisation du chômage qui n'encourage pas au retour à l'emploi est notamment cité comme raison du niveau de chômage en France par 49% des retraités, 47% des catégories sociales supérieures, 61% des électeurs de François Fillon et 53% de ceux d'Emmanuel Macron au 1^{er} tour de l'élection présidentielle de 2017.

Les charges qui pèsent sur les entreprises sont notamment citées par 45% des 35-49 ans, 46% des 50-64 ans, 47% des ouvriers, 50% des électeurs de Marine Le Pen et 45% de ceux de François Fillon au 1^{er} tour de l'élection présidentielle de 2017.

Les formations (formation initiale et formation professionnelle) qui ne sont pas adaptées au marché du travail actuel sont notamment citées par 46% des personnes âgées de 65 ans et plus et par 49% des électeurs d'Emmanuel Macron au 1^{er} tour de l'élection présidentielle de 2017.

Les politiques publiques de l'emploi et d'accompagnement des demandeurs d'emploi qui sont inadaptées à la reprise d'un emploi sont notamment citées par 38% des 50-64 ans et 38% des résidents de communes rurales.

Le fait que *les entreprises n'embauchent pas assez* est notamment cité par 29% des catégories sociales populaires et moyennes, 30% des résidents de l'agglomération parisienne, 33% des électeurs de Jean-Luc Mélenchon et 32% des abstentionnistes au 1^{er} tour de l'élection présidentielle de 2017.

Enfin, *le manque d'offres d'emplois* est notamment cité comme raison du niveau de chômage en France par 37% des 18-24 ans et par 26% des abstentionnistes au 1^{er} tour de l'élection présidentielle de 2017.

Principaux enseignements

- **Près des trois quarts des Français sont favorables à l'instauration d'un système de bonus/malus qui pénaliserait les entreprises faisant trop souvent appel aux contrats courts et à la mise en place d'une dégressivité des allocations chômage pour les plus hauts revenus.**

73% des Français sont favorables à l'instauration d'un système de bonus/malus qui pénaliserait les entreprises faisant trop souvent appel aux contrats courts (+1 point par rapport à l'enquête Elabe-Les Echos-Radio Classique-Institut Montaigne du 6 septembre 2018) et 27% y sont opposés (-1 point). Dans le détail, 24% y sont *très favorables* (+2 points), 49% *assez favorables* (-1 point), 21% *assez opposés* (+1 point) et 6% *très opposés* (-2 points).

74% des Français sont favorables à la mise en place d'une dégressivité des allocations chômage pour les hauts revenus et 24% y sont opposés. Dans le détail, 33% y sont *très favorables*, 41% *assez favorables*, 17% *assez opposés*, 7% *très opposés* et 2% n'ont pas d'opinion sur cette question.

L'ensemble des catégories sociales est majoritairement favorable à ces deux mesures. C'est chez les retraités que le soutien à ces deux mesures est le plus élevé puisqu'ils sont 81% à soutenir l'instauration d'un système de bonus/malus qui pénaliserait les entreprises faisant trop souvent appel aux contrats courts et 85% à soutenir la mise en place d'une dégressivité des allocations chômage pour les plus hauts revenus.

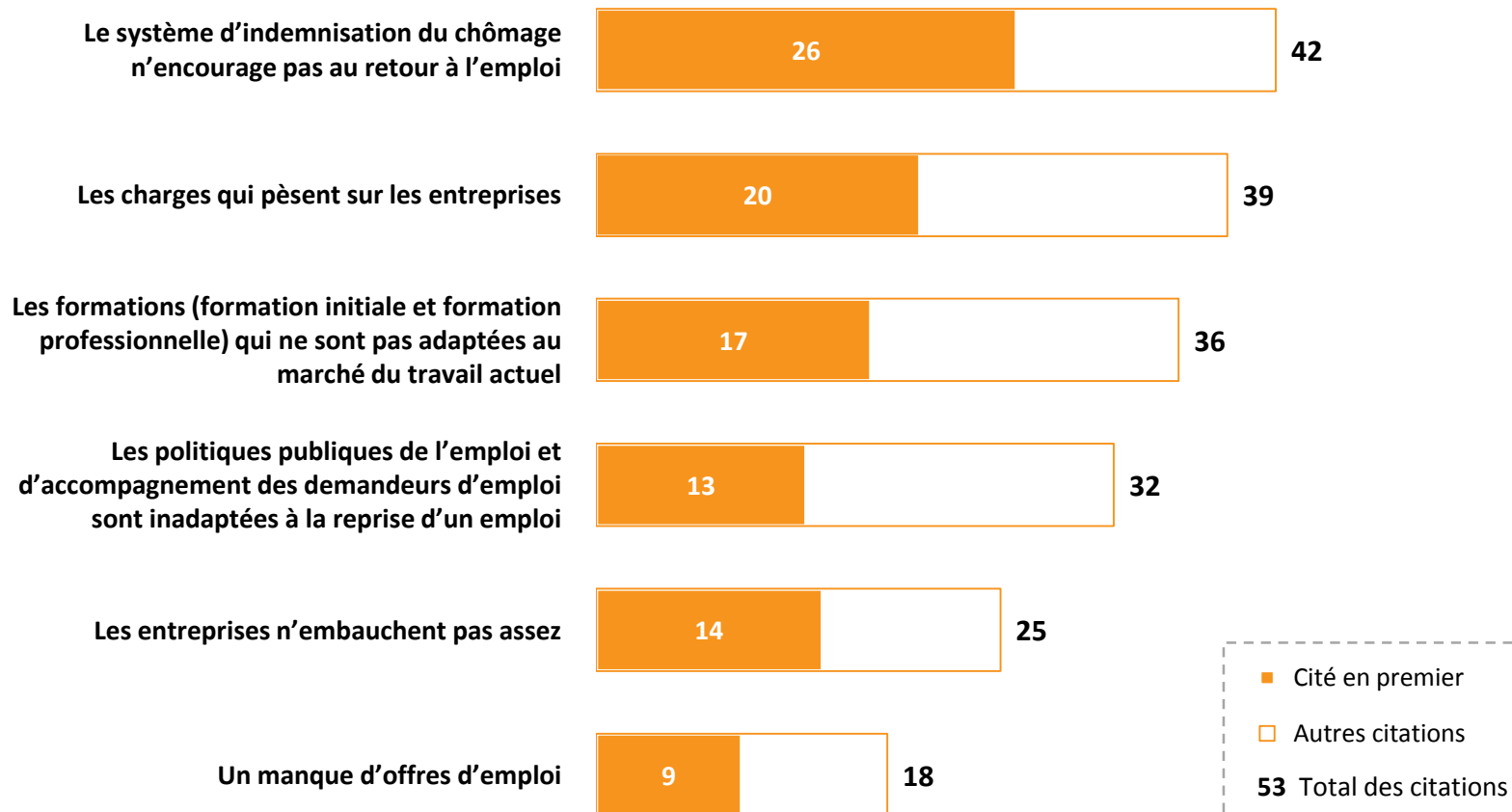
A noter que bien que les cadres et les professions intellectuelles supérieures soient moins favorables que la moyenne des Français à la mise en place d'une dégressivité des allocations chômage pour les plus hauts revenus, ils sont tout de même 60% à l'approuver.

Politiquement, ce sont les électeurs d'Emmanuel Macron au 1^{er} tour de l'élection présidentielle de 2017 qui soutiennent le plus ces deux mesures : ils sont plus de 8 sur 10 à y être favorables.

« Le système d'indemnisation du chômage qui n'encourage pas au retour à l'emploi » cité comme première raison du niveau de chômage en France.

Question : Selon l'Insee, le taux de chômage représente aujourd'hui 8,7% de la population active en France. Selon vous, quelles sont les principales raisons du niveau de chômage en France ?

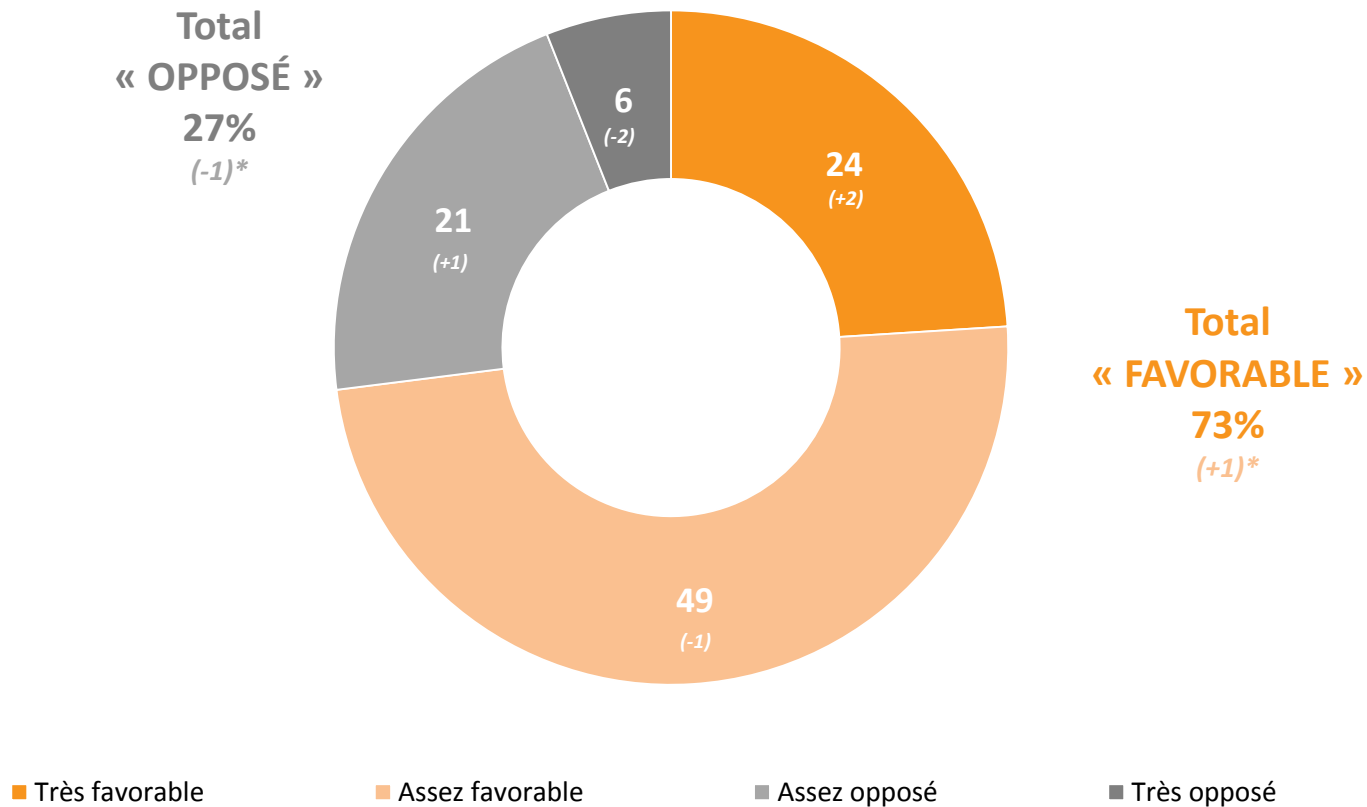
En % - 2 réponses possibles



Près des trois quarts des Français sont favorables à l'instauration d'un système de bonus/malus qui pénaliserait les entreprises faisant trop souvent appel aux contrats courts.

Question : Le gouvernement prévoit d'instaurer un système de bonus/malus qui pénaliserait les entreprises faisant trop souvent appel aux contrats courts. Vous personnellement, y êtes-vous favorable ou opposé ?

En %

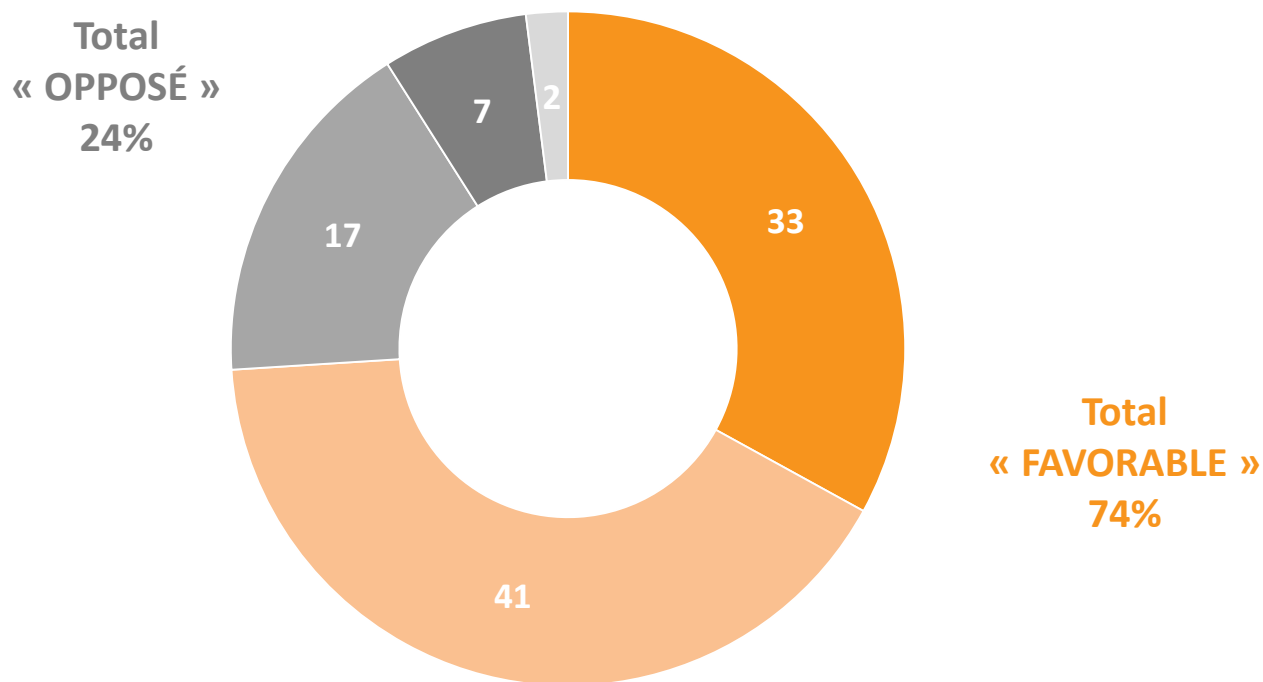


*Evolutions par rapport à l'enquête Elabe-Les Echos-Radio Classique-Institut Montaigne réalisée le 6 septembre 2018

Une très large majorité favorable à la mise en place d'une dégressivité des allocations chômage pour les plus hauts revenus.

Question : Etes-vous favorable ou opposé à l'instauration d'une dégressivité des allocations chômage pour les plus hauts revenus, c'est-à-dire à ce que les allocations baissent par paliers au cours de la période d'indemnisation des demandeurs d'emploi aux plus hauts revenus ?

En %



■ Très favorable

■ Assez favorable

■ Assez opposé

■ Très opposé

■ Sans opinion

Détail des résultats

Par catégories sociodémographiques et professionnelles

Selon l'Insee, le taux de chômage représente aujourd'hui 8,7% de la population active en France. Selon vous, quelles sont les principales raisons du niveau de chômage en France ?

En % - Total citations	Le système d'indemnisation du chômage n'encourage pas au retour à l'emploi	Les charges qui pèsent sur les entreprises	Les formations qui ne sont pas adaptées au marché du travail actuel	Les politiques publiques de l'emploi sont inadaptées à la reprise d'un emploi	Les entreprises n'embauchent pas assez	Un manque d'offres d'emploi
Ensemble	42	39	36	32	25	18
SEXE DU REpondANT						
Homme	38	38	39	36	24	18
Femme	44	41	35	29	27	18
AGE DU REpondANT						
18-24 ans	36	29	27	27	33	37
25-34 ans	42	35	34	28	30	21
35-49 ans	37	45	34	32	25	19
50-64 ans	43	46	36	38	21	10
65 ans et plus	47	33	46	31	24	15
PROFESSION DU REpondANT						
Actifs	40	44	35	33	24	17
Artisan, commerçant (*)	36	58	38	35	16	13
CSP+	47	44	31	33	20	18
Cadre, profession intellectuelle sup.	43	41	34	42	12	16
Profession intermédiaire	49	46	30	26	24	19
CSP-	34	41	36	33	29	17
Employé	33	37	35	32	33	20
Ouvrier	35	47	38	35	24	11
Inactifs	44	32	40	31	26	19
Retraité	49	33	45	32	23	14
Autre Inactif	33	31	29	29	35	30
CATEGORIE D'AGGLOMERATION						
Communes rurales	42	36	37	38	24	17
Communes urbaines de province	44	40	36	30	24	18
De 2.000 à moins de 20.000 hab.	46	37	34	30	28	17
De 20.000 à moins de 100.000 hab.	41	44	34	31	21	20
100.000 hab. et plus	45	39	37	30	23	17
Agglomération parisienne	30	41	39	31	30	20
REGION DE RESIDENCE (UDAS)						
Région parisienne	32	40	39	31	30	20
Province	44	39	36	32	24	17
Nord-est	42	38	38	31	29	17
Nord-ouest	42	41	33	35	23	17
Sud-ouest	43	43	34	35	18	19
Sud-est	46	37	38	31	23	17

* Résultats à interpréter avec prudence compte-tenu des effectifs de répondants

Détail des résultats

Selon la préférence partisane et le vote à la présidentielle

Selon l'Insee, le taux de chômage représente aujourd'hui 8,7% de la population active en France. Selon vous, quelles sont les principales raisons du niveau de chômage en France ?

En % - Total citations	Le système d'indemnisation du chômage n'encourage pas au retour à l'emploi	Les charges qui pèsent sur les entreprises	Les formations qui ne sont pas adaptées au marché du travail actuel	Les politiques publiques de l'emploi sont inadaptées à la reprise d'un emploi	Les entreprises n'embauchent pas assez	Un manque d'offres d'emploi
Ensemble	42	39	36	32	25	18
PREFERENCE PARTISANE						
TOTAL GAUCHE	29	31	38	39	35	21
Gauche non socialiste	29	33	35	39	37	22
Parti Socialiste / Génération.s / PRG	29	26	50	38	31	18
TOTAL EN MARCHE / MODEM	52	36	55	24	13	12
La République en Marche !	56	36	56	22	11	11
MoDem (*)	36	40	51	32	21	14
TOTAL DROITE	58	43	45	27	9	13
Les Républicains	60	45	40	26	8	14
Rassemblement National	47	51	27	25	28	15
Sans préférence partisane	40	39	30	35	27	19
VOTE PRESIDENTIELLE 2017 (1ER TOUR)						
Jean-Luc MELENCHON	34	31	42	34	33	19
Benoît HAMON	19	29	42	43	45	19
Emmanuel MACRON	53	35	49	33	14	10
François FILLON	61	45	36	27	11	13
Marine LE PEN	45	50	31	30	28	11
Abstention, vote blanc ou nul	33	35	25	36	32	26
VOTE PRESIDENTIELLE 2017 (2ND TOUR)						
Emmanuel MACRON	45	39	45	31	20	15
Marine LE PEN	48	51	27	28	26	15
Abstention, vote blanc ou nul	37	30	32	39	31	20

* Résultats à interpréter avec prudence compte-tenu des effectifs de répondants

Détail des résultats

Par catégories sociodémographiques et professionnelles

Le gouvernement prévoit d'instaurer un système de bonus/malus qui pénaliserait les entreprises faisant trop souvent appel aux contrats courts. Vous personnellement, y êtes-vous favorable ou opposé ?

En %	Très favorable	Assez favorable	Assez opposé	Très opposé	Sans opinion	Total « FAVORABLE »	Total « OPPOSÉ »
Ensemble	24	49	21	6	0	73	27
SEXE DU REpondANT							
Homme	27	46	20	7	0	73	27
Femme	21	52	22	4	1	73	26
AGE DU REpondANT							
18-24 ans	18	49	23	9	1	67	32
25-34 ans	23	50	22	4	1	73	26
35-49 ans	23	47	24	6	0	70	30
50-64 ans	24	49	20	6	1	73	26
65 ans et plus	28	51	17	4	0	79	21
PROFESSION DU REpondANT							
Actifs	23	47	24	6	0	70	30
Artisan, commerçant (*)	28	30	32	10	0	58	42
CSP+	22	48	24	5	1	70	29
Cadre, profession intellectuelle sup.	19	52	20	7	2	71	27
Profession intermédiaire	23	46	27	4	0	69	31
CSP-	24	48	23	5	0	72	28
Employé	26	50	22	2	0	76	24
Ouvrier	21	46	24	9	0	67	33
Inactifs	25	53	16	6	0	78	22
Retraité	28	53	15	4	0	81	19
Autre Inactif	19	52	19	9	1	71	28
CATEGORIE D'AGGLOMERATION							
Communes rurales	24	47	25	4	0	71	29
Communes urbaines de province	22	50	21	6	1	72	27
De 2.000 à moins de 20.000 hab.	21	50	19	10	0	71	29
De 20.000 à moins de 100.000 hab.	30	46	18	5	1	76	23
100.000 hab. et plus	19	53	24	4	0	72	28
Agglomération parisienne	31	48	14	6	1	79	20
REGION DE RESIDENCE (UDAS)							
Région parisienne	30	48	15	6	1	78	21
Province	23	49	22	6	0	72	28
Nord-est	17	52	24	6	1	69	30
Nord-ouest	24	48	22	6	0	72	28
Sud-ouest	33	41	21	5	0	74	26
Sud-est	22	52	21	5	0	74	26

* Résultats à interpréter avec prudence compte-tenu des effectifs de répondants

Détail des résultats

Selon la préférence partisane et le vote à la présidentielle

Le gouvernement prévoit d'instaurer un système de bonus/malus qui pénaliserait les entreprises faisant trop souvent appel aux contrats courts. Vous personnellement, y êtes-vous favorable ou opposé ?

En %	Très favorable	Assez favorable	Assez opposé	Très opposé	Sans opinion	Total « FAVORABLE »	Total « OPPOSÉ »
Ensemble	24	49	21	6	0	73	27
PREFERENCE PARTISANE							
TOTAL GAUCHE	31	50	17	2	0	81	19
Gauche non socialiste	32	48	17	3	0	80	20
Parti Socialiste / Génération.s / PRG	27	56	16	1	0	83	17
TOTAL EN MARCHÉ / MODEM	23	57	17	3	0	80	20
La République en Marche !	21	59	18	2	0	80	20
MoDem (*)	32	49	14	5	0	81	19
TOTAL DROITE	15	43	30	11	1	58	41
Les Républicains	16	36	35	12	1	52	47
Rassemblement National	26	45	22	7	0	71	29
Sans préférence partisane	24	49	20	6	1	73	26
VOTE PRESIDENTIELLE 2017 (1ER TOUR)							
Jean-Luc MELENCHON	25	50	20	5	0	75	25
Benoît HAMON	27	58	13	2	0	85	15
Emmanuel MACRON	30	52	12	5	1	82	17
François FILLON	17	44	29	10	0	61	39
Marine LE PEN	23	49	22	6	0	72	28
Abstention, vote blanc ou nul	23	50	21	5	1	73	26
VOTE PRESIDENTIELLE 2017 (2ND TOUR)							
Emmanuel MACRON	23	53	19	5	0	76	24
Marine LE PEN	24	43	22	10	1	67	32
Abstention, vote blanc ou nul	24	50	22	4	0	74	26

* Résultats à interpréter avec prudence compte-tenu des effectifs de répondants

Détail des résultats

Par catégories sociodémographiques et professionnelles

Etes-vous favorable ou opposé à l'instauration d'une dégressivité des allocations chômage pour les plus hauts revenus, c'est-à-dire à ce que les allocations baissent par paliers au cours de la période d'indemnisation des demandeurs d'emploi aux plus hauts revenus ?

En %	Très favorable	Assez favorable	Assez opposé	Très opposé	Sans opinion	Total « FAVORABLE »	Total « OPPOSÉ »
Ensemble	33	41	17	7	2	74	24
SEXE DU REpondANT							
Homme	36	40	15	7	2	76	22
Femme	30	42	19	7	2	72	26
AGE DU REpondANT							
18-24 ans	20	48	16	10	6	68	26
25-34 ans	21	46	20	12	1	67	32
35-49 ans	35	34	20	10	1	69	30
50-64 ans	41	37	16	4	2	78	20
65 ans et plus	37	47	13	3	0	84	16
PROFESSION DU REpondANT							
Actifs	31	38	19	10	2	69	29
Artisan, commerçant (*)	32	41	18	7	2	73	25
CSP+	29	37	22	10	2	66	32
Cadre, profession intellectuelle sup.	24	36	24	11	5	60	35
Profession intermédiaire	32	38	20	10	0	70	30
CSP-	32	39	18	10	1	71	28
Employé	29	38	23	9	1	67	32
Ouvrier	36	39	13	11	1	75	24
Inactifs	36	45	13	4	2	81	17
Retraité	39	46	13	2	0	85	15
Autre Inactif	30	44	14	8	4	74	22
CATEGORIE D'AGGLOMERATION							
Communes rurales	39	41	13	5	2	80	18
Communes urbaines de province	31	43	17	8	1	74	25
De 2.000 à moins de 20.000 hab.	34	41	18	5	2	75	23
De 20.000 à moins de 100.000 hab.	33	46	13	7	1	79	20
100.000 hab. et plus	28	43	19	9	1	71	28
Agglomération parisienne	32	35	22	9	2	67	31
REGION DE RESIDENCE (UDAS)							
Région parisienne	33	35	21	9	2	68	30
Province	33	43	16	7	1	76	23
Nord-est	27	50	16	6	1	77	22
Nord-ouest	36	39	16	7	2	75	23
Sud-ouest	36	40	11	12	1	76	23
Sud-est	35	40	19	6	0	75	25

* Résultats à interpréter avec prudence compte-tenu des effectifs de répondants

Détail des résultats

Selon la préférence partisane et le vote à la présidentielle

Etes-vous favorable ou opposé à l'instauration d'une dégressivité des allocations chômage pour les plus hauts revenus, c'est-à-dire à ce que les allocations baissent par paliers au cours de la période d'indemnisation des demandeurs d'emploi aux plus hauts revenus ?

En %	Très favorable	Assez favorable	Assez opposé	Très opposé	Sans opinion	Total « FAVORABLE »	Total « OPPOSÉ »
Ensemble	33	41	17	7	2	74	24
PREFERENCE PARTISANE							
TOTAL GAUCHE	32	44	15	6	3	76	21
Gauche non socialiste	32	43	14	8	3	75	22
Parti Socialiste / Génération.s / PRG	30	50	16	2	2	80	18
TOTAL EN MARCHÉ / MODEM	43	41	12	3	1	84	15
La République en Marche !	41	44	13	2	0	85	15
MoDem (*)	50	31	11	5	3	81	16
TOTAL DROITE	29	42	21	8	0	71	29
Les Républicains	25	41	23	11	0	66	34
Rassemblement National	41	39	13	7	0	80	20
Sans préférence partisane	29	40	19	10	2	69	29
VOTE PRESIDENTIELLE 2017 (1ER TOUR)							
Jean-Luc MELENCHON	25	46	21	7	1	71	28
Benoît HAMON	25	50	22	3	0	75	25
Emmanuel MACRON	37	46	12	4	1	83	16
François FILLON	32	42	19	6	1	74	25
Marine LE PEN	37	38	17	8	0	75	25
Abstention, vote blanc ou nul	33	39	14	11	3	72	25
VOTE PRESIDENTIELLE 2017 (2ND TOUR)							
Emmanuel MACRON	33	46	15	5	1	79	20
Marine LE PEN	36	35	20	9	0	71	29
Abstention, vote blanc ou nul	32	41	16	9	2	73	25

* Résultats à interpréter avec prudence compte-tenu des effectifs de répondants

CONTACT

Vincent THIBAUT – Chargé d'études senior
vincent.thibault@elabe.fr

—

14 place Marie-Jeanne Bassot
92300 Levallois / Fr
Tél. +33 (0)1 45 19 09 09
@elabe_fr
www.elabe.fr

—

ELABE

